



白馬SPC環保防水地板

Stone Plastic Composite Flooring



山林系列 OSP8004

環保 防水 防蟲 防焰 耐磨 零甲醛 易安裝

SPC 2022 Collection



白馬SPC環保防水地板



Table of Content / 目錄

居家系列 | HOME
183x1220x4mm(不含底墊) **10**

原木系列 | WOODS
229x1220x6.5mm(含1.5mm IXPE底墊) **16**

風尚系列 | STYLISH
229x1524x6.5mm(含1.5mm IXPE底墊) **22**

山林系列 | JUNGLE
180x1524x8mm(含1.5mm IXPE底墊) **28**

CLASSEN SPC 系列
203x1290x5.5mm(含1mm IXPE底墊) **34**

- ◎ 實際色澤以實品為主。
- ◎ 擬真天然木紋，色度變化較大，敬請留意。



風尚系列 OSP2307.OSP2305



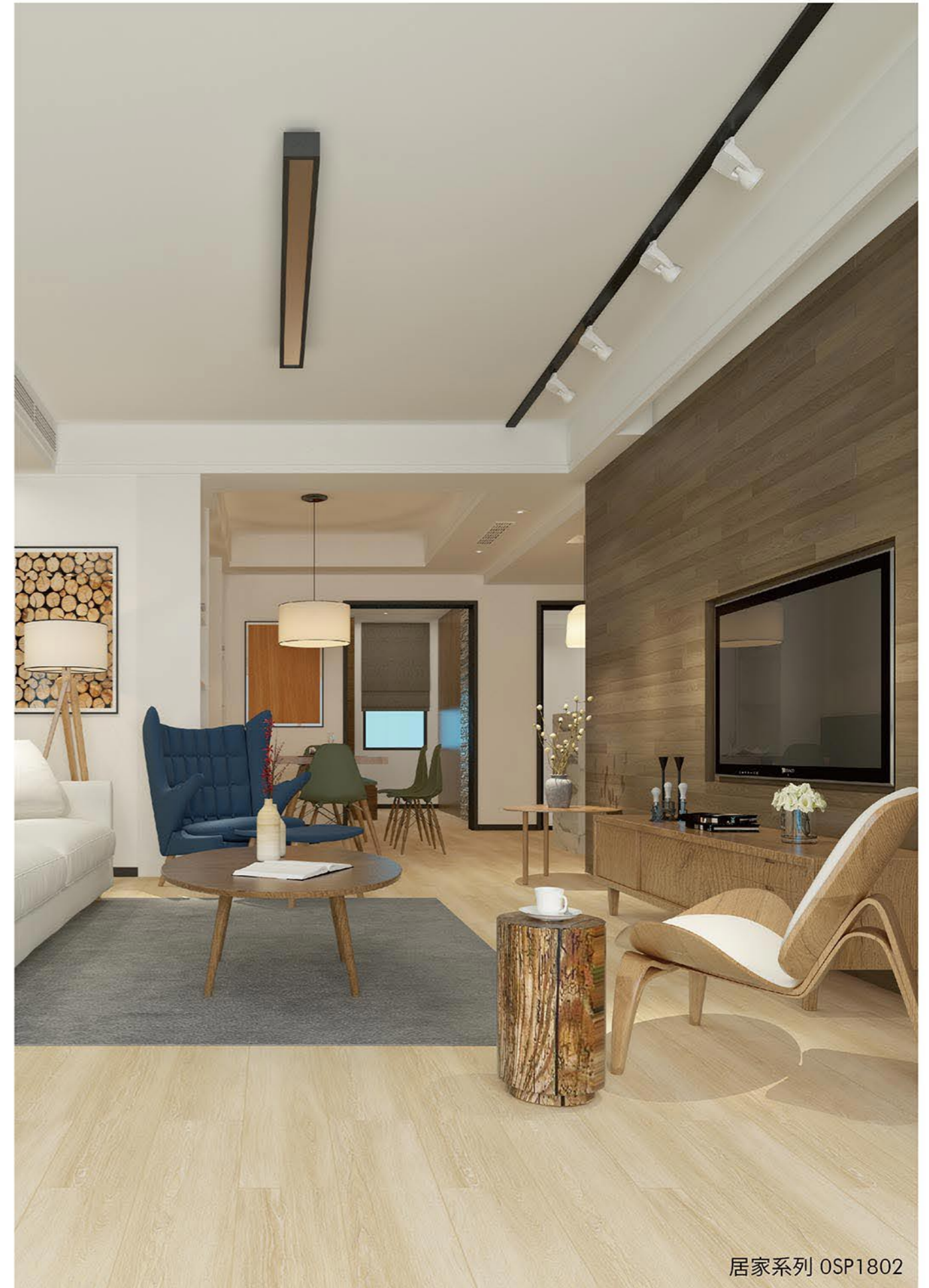
世界級高科技環保建材

白馬SPC環保防水地板，是一種高品質、高科技研究開發出來的新型地板建材。

產品品質獲得德國、美國、歐盟認證。

具有抗UV、耐磨、防刮等特性，

更通過內政部防焰性能認證，給您五星級的居家建材選擇。



居家系列 OSP1802



簡單裝拆，空間風格隨你變！

白馬SPC環保防水地板，兼具實木外觀與地磚性能。

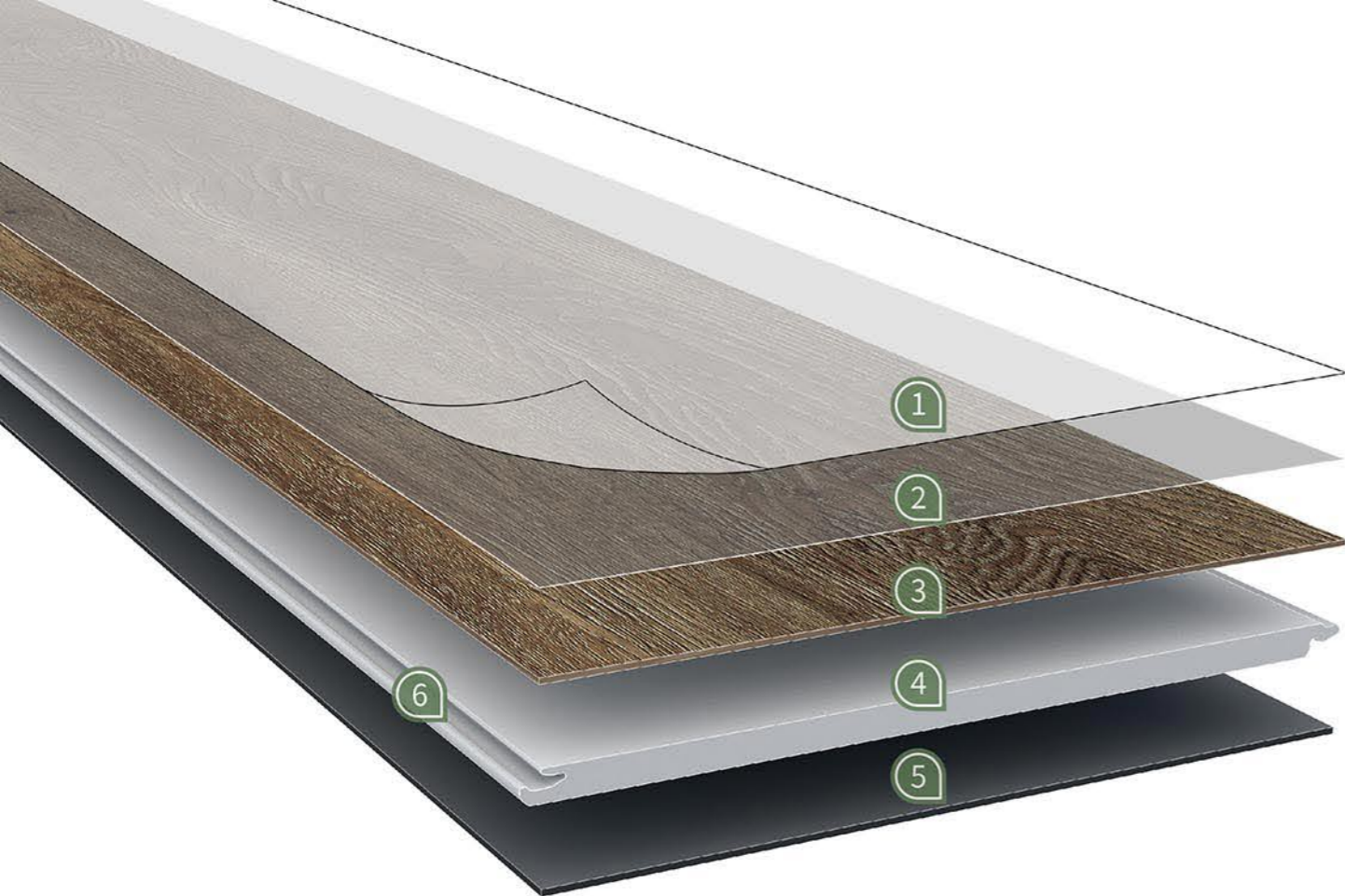
採用專利鎖扣技術，安裝簡單、快速！

不須上膠、不須打釘、不須拆除原本地面，可重複使用。

讓您享受快速變換空間風格的樂趣。



風尚系列 OSP2310



- | | |
|----------|---------------------------|
| ① 高效抗UV層 | ④ SPC核心層 |
| ② 強化耐磨層 | ⑤ 緩衝隔音層
(原木/風尚/山林系列已含) |
| ③ 擬真木紋層 | ⑥ Uniclic專利卡扣 |

超乎想像的優異性能

高效抗UV層：不易變色、抗刮、抗污。

強化耐磨層：耐磨檢測達60000轉以上。

防水抗腐：主要原料為礦石粉與PVC，不易吸收水氣，不會腐爛。

使用上仍應避免長期受水浸泡或暴露於大量水中。

四邊倒角：產品更寫實，鋪貼更美觀。

環保無毒：製作全程不使用含甲醛的黏合劑、不使用甲苯、重金屬等有害物質，

無塑化劑，屬環保裝修材料，不對人體及寵物造成傷害。

專利卡扣：緊密扣合，不藏污納垢，快拼易拆。

緩衝隔音層：IXPE隔音墊，安全無味、阻燃、防潮、高效降噪 $\geq 18\text{dB}$ 。



居家系列 OSP1807



OSP1803

居家系列

簡純的木質，形塑溫潤雅致的空間。

營建署 寧靜宅
認可通知書下載



183x1220x4mm / 無底墊

UNICLIC®
PATENTED TECHNOLOGY



模花



4V
油漆微倒角



耐磨



8
COLORS
花色



22dB
降噪
(搭配白馬減音地墊)



線上瀏覽



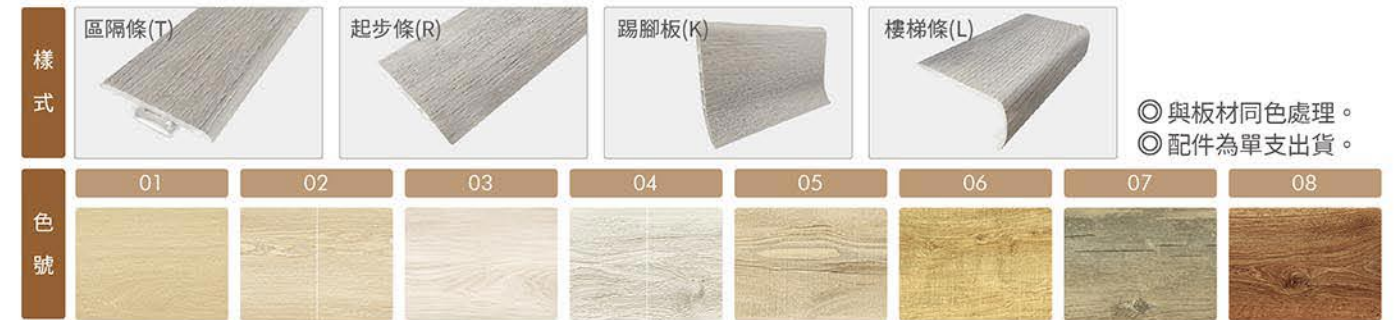
◎ 實際色澤以實品為主。
 ◎ 擬真天然木紋，色度變化較大，敬請留意。
 ◎ 居家系列鋪設時須另加地墊。





OSP1804

• 同色配件



◎ 與板材同色處理。
◎ 配件為單支出貨。

配件				
樣式	區隔條(T)	起步條(R)	踢腳板(K)	樓梯條(L)
尺寸 (寬x長x厚)	25x2400x6mm	30x2400x6mm	60x2400x12mm	50x2750x25mm
型號	OSP1801T	OSP1801R	OSP1801K	OSP1801L
	OSP1802T	OSP1802R	OSP1802K	OSP1802L
	OSP1803T	OSP1803R	OSP1803K	OSP1803L
	OSP1804T	OSP1804R	OSP1804K	OSP1804L
	OSP1805T	OSP1805R	OSP1805K	OSP1805L
	OSP1806T	OSP1806R	OSP1806K	OSP1806L
	OSP1807T	OSP1807R	OSP1807K	OSP1807L
	OSP1808T	OSP1808R	OSP1808K	OSP1808L

• 白馬減音地墊

厚度1.5mm	
正面	
型號	0LC004
尺寸	100cm x 1860cm x 1.5mm
背面	
視密度	70.8kg/m ³
鋪貼面積	每捲可鋪貼18.6m ² (約5.6坪)
材質	IXPE (聚乙烯)



WOODS

OSP2251

原木 系列

暖光與原木質感共譜出優雅和煦的意象。

229x1220x6.5mm / 含1.5mmIXPE底墊

營建署 寧靜宅
認可通知書下載



UNICLIC
PATENTED TECHNOLOGY



對紋



油漆倒角



耐磨



9
COLORS
花色



21dB
降噪



線上瀏覽



◎ 實際色澤以實品為主。
◎ 擬真天然木紋，色度變化較大，敬請留意。

OSP2201 中



OSP2202 中



OSP2207 中



OSP2208 淺



OSP2203(模花) 深



OSP2204 中



OSP2251 中



OSP2205 中



OSP2206 深



OSP2207

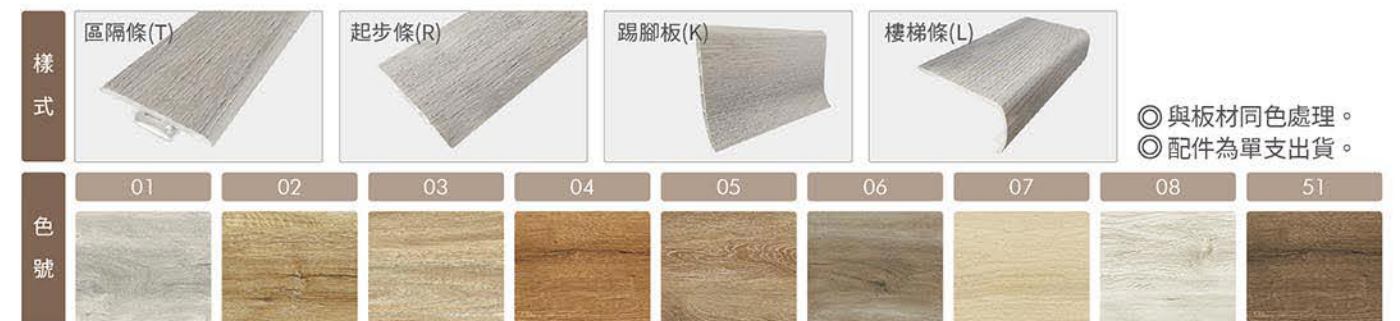


OSP2204



OSP2202

• 同色配件



◎ 與板材同色處理。
◎ 配件為單支出貨。

配件				
樣式	區隔條(T)	起步條(R)	踢腳板(K)	樓梯條(L)
尺寸 (寬x長x厚)	38x2400x7mm	35x2400x9mm	60x2400x12mm	50x2750x25mm
型號	OSP2201T	OSP2201R	OSP2201K	OSP2201L
	OSP2202T	OSP2202R	OSP2202K	OSP2202L
	OSP2203T	OSP2203R	OSP2203K	OSP2203L
	OSP2204T	OSP2204R	OSP2204K	OSP2204L
	OSP2205T	OSP2205R	OSP2205K	OSP2205L
	OSP2206T	OSP2206R	OSP2206K	OSP2206L
	OSP2207T	OSP2207R	OSP2207K	OSP2207L
	OSP2208T	OSP2208R	OSP2208K	OSP2208L
	OSP2251T	OSP2251R	OSP2251K	OSP2251L



STYLISH

OSP2304

風尚 系列

探見優雅精緻的生活態度。

229x1524x6.5mm / 含1.5mmIXPE底墊

營建署 寧靜宅
認可通知書下載



UNICLIC®
PATENTED TECHNOLOGY



模花



油漆倒角



耐磨



12
COLORS
花色



21dB
降噪



線上瀏覽

OSP2301 中



OSP2302 深



OSP2305 中



OSP2306 淺



OSP2303 深



OSP2304 淺



OSP2307 深



OSP2308 中



OSP2302



OSP2306

OSP2309

深



OSP2310

深



OSP2311

深



OSP2312

中



OSP2310



OSP2311

• 同色配件

樣式

區隔條(T) 起步條(R)

色號

01 02 03 04 05 06

07 08 09 10 11 12

◎ 與板材同色處理。
◎ 配件為單支出貨。

配件				
樣式	區隔條(T)		起步條(R)	
尺寸 (寬x長x厚)	38x2400x7mm		43x2400x10mm	
型號	OSP2301T	OSP2307T	OSP2301R	OSP2307R
	OSP2302T	OSP2308T	OSP2302R	OSP2308R
	OSP2303T	OSP2309T	OSP2303R	OSP2309R
	OSP2304T	OSP2310T	OSP2304R	OSP2310R
	OSP2305T	OSP2311T	OSP2305R	OSP2311R
	OSP2306T	OSP2312T	OSP2306R	OSP2312R



OSP8002

山林 系列

汲取自在意象，木質美感體驗。

180x1524x8mm / 含1.5mmIXPE底墊

UNICLIC®
PATENTED TECHNOLOGY



對紋



油漆倒角



耐磨



花色



降噪



線上瀏覽

OSP8001

深



OSP8002

中



OSP8003

深



OSP8004

中



OSP8001



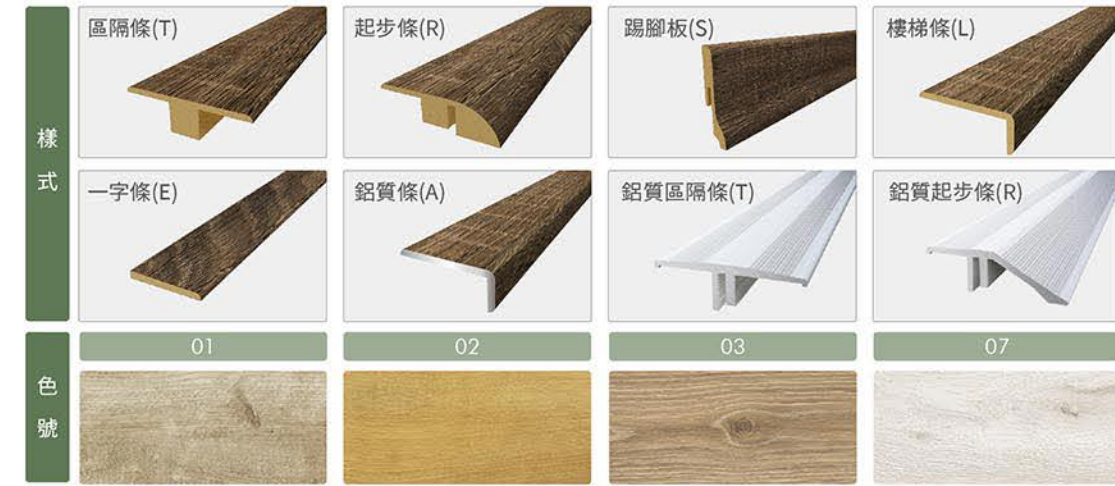
OSP8003



OSP8004

◎ 實際色澤以實品為主。
 ◎ 擬真天然木紋，色度變化較大，敬請留意。

· 近似色配件



配件				
樣式	區隔條(T)	起步條(R)	踢腳板(S)	樓梯條(L)
尺寸 (寬x長x厚)	40.5x2400x9mm	40.5x2400x12mm	80x2400x18mm	30x2750x15mm
型號	0LC8M01T	0LC8M01R	0LC8M01S	0LCL01
	0LC8M02T	0LC8M02R	0LC8M02S	0LCL02
	0LC8M03T	0LC8M03R	0LC8M03S	0LCL03
	0LC8M07T	0LC8M07R	0LC8M07S	0LCL07
樣式	一字條(E)	鋁質條(A)	鋁質區隔條(T)	鋁質起步條(R)
尺寸 (寬x長x厚)	21x2400x3.3mm	30x2400x10mm	36x2700x11.4mm	36x2700x11.7mm
型號	0LCE01	0LCA01	0LC8MAT	0LC8MAR
	0LCE02	0LCA02		
	0LCE03	0LCA03		
	0LCE07	0LCA07		

◎ 因天然原木呈現自然色差，故採近似色系，敬請留意。
 ◎ 除一字條為5支一包出貨，其餘均為單支出貨。

CLASSEN SPC



OSP53445(客訂)

 **CLASSEN®**
德國第一大品牌

CLASSEN SPC 系列

德國原裝進口。精雕細琢的工藝精神，演繹奢華高雅的空間品味。

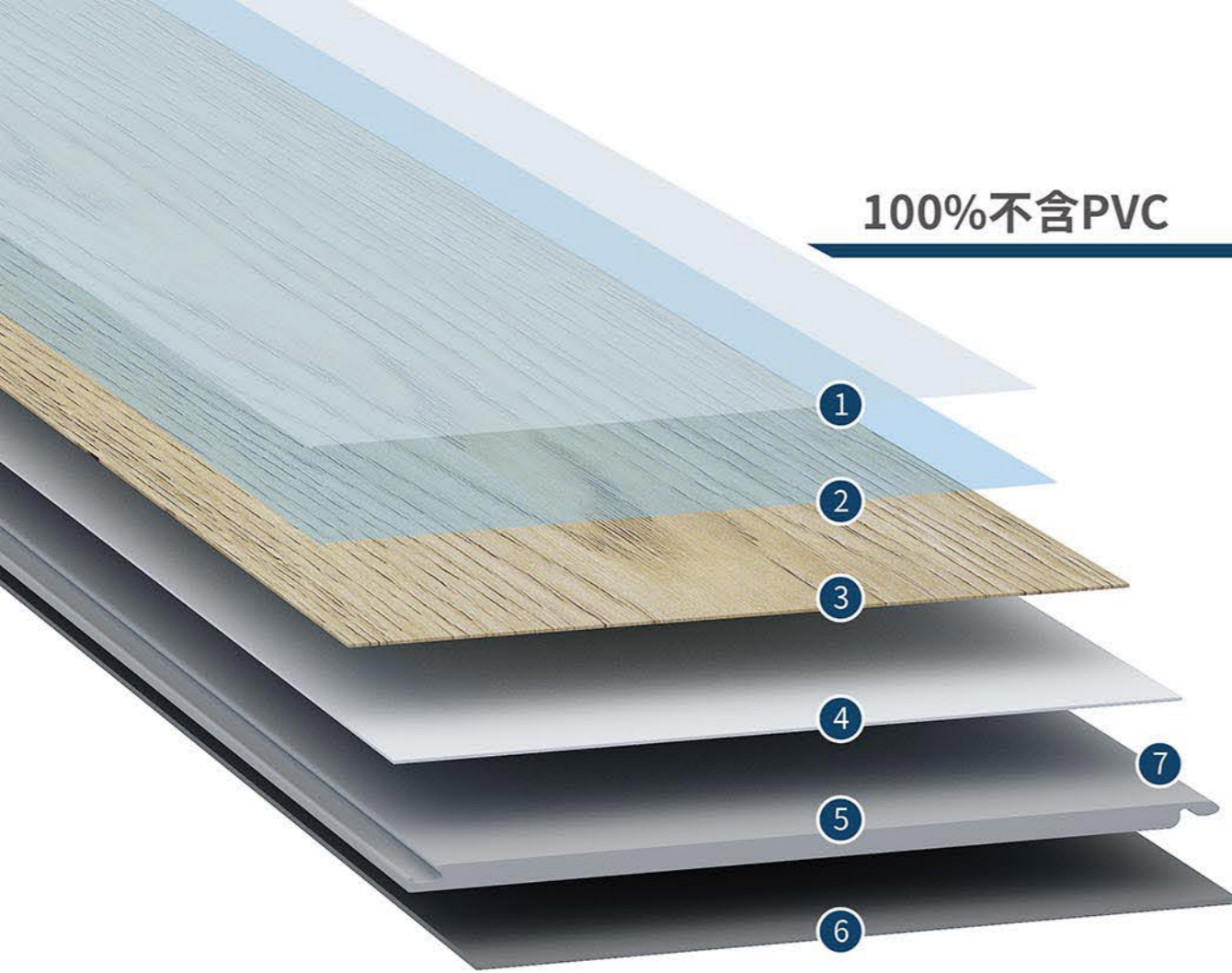
203x1290x5.5mm / 含1mm IXPE底墊

							
Made in Germany	無PVC	對紋	油漆倒角	耐磨	花色	降噪 EN ISO 10140-3	線上瀏覽

				
---	---	---	---	---

100%不含PVC

CLASSEN SPC 系列 /
203x1290x5.5mm(含1mmIXPE底墊)



- 1 同步對紋塗層
- 2 PP薄膜耐磨層
- 3 擬真木紋層
- 4 底層漆
- 5 核心層(礦石粉+PP)
- 6 緩衝隔音層
- 7 Megaloc專利卡扣

Classen SPC系列採用食品安全醫療級的PP(聚丙烯，如嬰兒奶瓶成分亦為聚丙烯)製成。
通過將PP與天然礦物質的混合物相結合，製造出一種複合芯材：不含PVC、甲醛和塑化劑，更具備高度耐用的特性，創造最高的住宅價值。

OSP53445(客訂)



OSP53449(客訂)



OSP53449(客訂)



• 近似色配件



◎ 因天然原木呈現自然色差，故採近似色系，敬請留意。
 ◎ 配件為單支出貨。

配件				
樣式	區隔條(T)	起步條(R)	踢腳板(K)	樓梯條(L)
尺寸 (寬x長x厚)	25x2400x6mm	30x2400x6mm	60x2400x12mm	50x2750x25mm
型號	OSP1803T	OSP1803R	OSP1803K	OSP1803L
	OSP1804T	OSP1804R	OSP1804K	OSP1804L

注意事項&保養說明

白馬SPC環保防水地板表面防護層具有耐磨、防刮等特性，不僅耐用，更適用於各個室內或商業空間。請您參照下方說明保養SPC地板，既可維持美觀度，亦可延長使用年限。

注意事項

溫度控制：將SPC地板連同包裝平放在欲鋪設的房間內48小時，確保房間溫度在18°C到29°C間，並在安裝的過程中維持這個溫度。

檢查漏水：將幾片SPC地板平鋪地上6-12小時後，看背面是否有水分；若有則應檢查環境是否有漏水、滲水。確保環境無漏水、滲水後方可進行鋪設。

整平地面：鋪設前先檢查地面是否平整，高低落差不可大於2mm，若原有地面不平整，請先整平後，再進行後續鋪設工程。

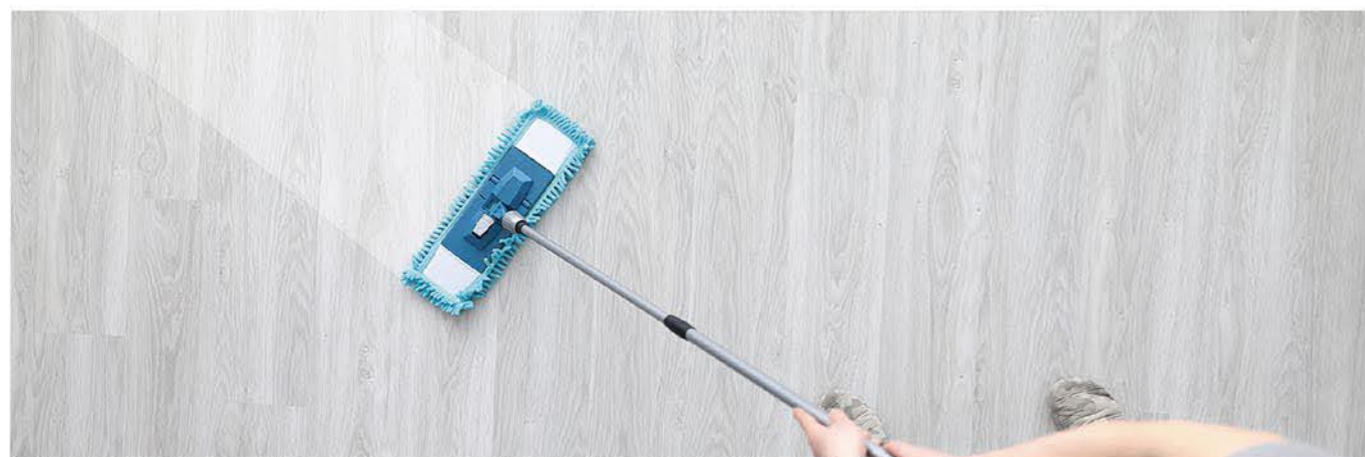
清除雜物：欲鋪設的地面必須清掃潔淨，如有突出之水泥渣或雜物等，需完全清除後，方可鋪設。

避免熱脹冷縮：距離牆邊或柱子需保留2~3mm。傢俱不可施工打釘固定於SPC地板及水泥地面，以免SPC地板無法伸縮導致變形。

確切丈量尺寸：測量欲鋪設SPC地板之地面長度與寬度。若地面不平整或有管線，需要單獨測量。安裝SPC地板平均約有10%的耗損，因此訂購材料時，需額外多10%的數量。

保養說明

- 使用吸塵器除去SPC地板表面的灰塵、污垢及碎片；如有需要的話，可使用微濕的抹布擦拭，再以乾布擦乾表面的水漬。
- 應避免寵物或尖銳物品刮傷SPC地板。
- 勿接觸火源，且應避免高溫陽光直射地面。
- 避免在SPC地板上打蠟。蠟無法滲透進地板，反而會引起表面發黃並累積污漬。
- 若SPC地板暴露於大量水中，務必盡快將水擦乾，或用除濕機讓濕度降到正常範圍。



檢驗報告&包裝明細

檢驗報告

檢驗項目	甲醛釋放量	塑化劑 (SPC本體)	防焰性	耐汙染性	耐磨耗性	防滑性 (穿鞋)	降噪
居家系列	未驗出	未驗出	一級防焰	表面無殘留顏色	≥60000轉	C.S.R: ≥0.77	22dB
原木系列	未驗出	未驗出	一級防焰	表面無殘留顏色	≥60000轉	C.S.R: ≥0.69	21dB
風尚系列	未驗出	未驗出	一級防焰	表面無殘留顏色	≥60000轉	C.S.R: ≥0.77	21dB
山林系列	未驗出	未驗出	一級防焰	表面無殘留顏色	≥60000轉	C.S.R: ≥0.75	18dB
CLASSEN SPC 系列	未驗出	未驗出	一級防焰	表面無殘留顏色	≥60000轉	C.S.R: ≥0.78	17dB EN ISO 10140-3

包裝明細

系列	尺寸(寬x長x厚)(mm)	片/箱	米平方/箱	坪/箱	公斤/箱	箱/棧板
居家系列	183x1220x4mm(無底墊)	10	2.23	0.68	18±8%	60
原木系列	229x1220x6.5mm(含1.5mm底墊)	7	1.96	0.59	19.6±8%	56
風尚系列	229x1524x6.5mm(含1.5mm底墊)	6	2.09	0.63	21.8±8%	72
山林系列	180x1524x8mm(含1.5mm底墊)	6	1.65	0.5	23±8%	55
CLASSEN SPC系列	203x1290x5.5mm(含1mm底墊)	9	2.36	0.71	17.1±8%	56

各區經銷商

北北基

北揚 建材股份有限公司

TEL : (02)2810-3888

FAX : (02)2810-8222

111台北市士林區延平北路六段470號

桃園

福欣 建材股份有限公司

TEL : (03)301-1555

FAX : (03)302-7554

330桃園市桃園區富國路822巷249號
(請從莊敬路二段230巷進入)

竹苗

福馬 建材股份有限公司

TEL : (03)656-6091

FAX : (03)656-6081

302新竹縣竹北市溪洲路253巷16弄8號

中彰投

盛業 建材股份有限公司

TEL : (04)2636-2888

FAX : (04)2636-9777

434台中市龍井區龍新路23號

白馬生活館

TEL : (04)2358-0007

407台中市西屯區安和路121之16號

雲嘉

揚笙 建材股份有限公司

TEL : (05)285-7058

600嘉義市友忠路120號

台南

時富 建材有限公司

TEL : (06)355-1478

FAX : (06)355-2621

709台南市安南區開安路38號

台南展示中心

TEL : (06)358-6727

FAX : (06)350-7104

704台南市北區海安路三段859號

高屏

佳馬 建材有限公司

TEL : (07)812-3608

FAX : (07)812-3573

806高雄市前鎮區興化街89號

高雄展示中心

TEL : (07)522-8151

804高雄市鼓山區中華一路465號

宜蘭

金鴻 建材股份有限公司

TEL : (03)928-9766

FAX : (03)928-6566

262宜蘭縣礁溪鄉白鵝村礁溪路二段75號

花蓮

左岸精品建材

TEL : (03)835-6154

FAX : (03)834-8494

970花蓮縣花蓮市林森路87號

花蓮

白馬 建材行

TEL : (03)856-5540

FAX : (03)857-8434

973花蓮縣吉安鄉建國路二段41巷18號

台東

白馬 建材行

TEL : (089)341-300

FAX : (089)320-431

950台東縣台東市更生路148巷17號

金門

金門協成 建材實業有限公司

TEL : (082)333-988

FAX : (082)333-899

891金門縣金湖鎮料羅里新興街12號



白馬SPC環保防水地板



白馬SPC環保防水地板



白馬窯業股份有限公司
WHITE HORSE CERAMIC CO., LTD.

桃園市楊梅區新榮里電研路5號
<http://www.whitehorse.com.tw>
TEL:(03)490-3111 FAX:(03)490-9051



2022.04